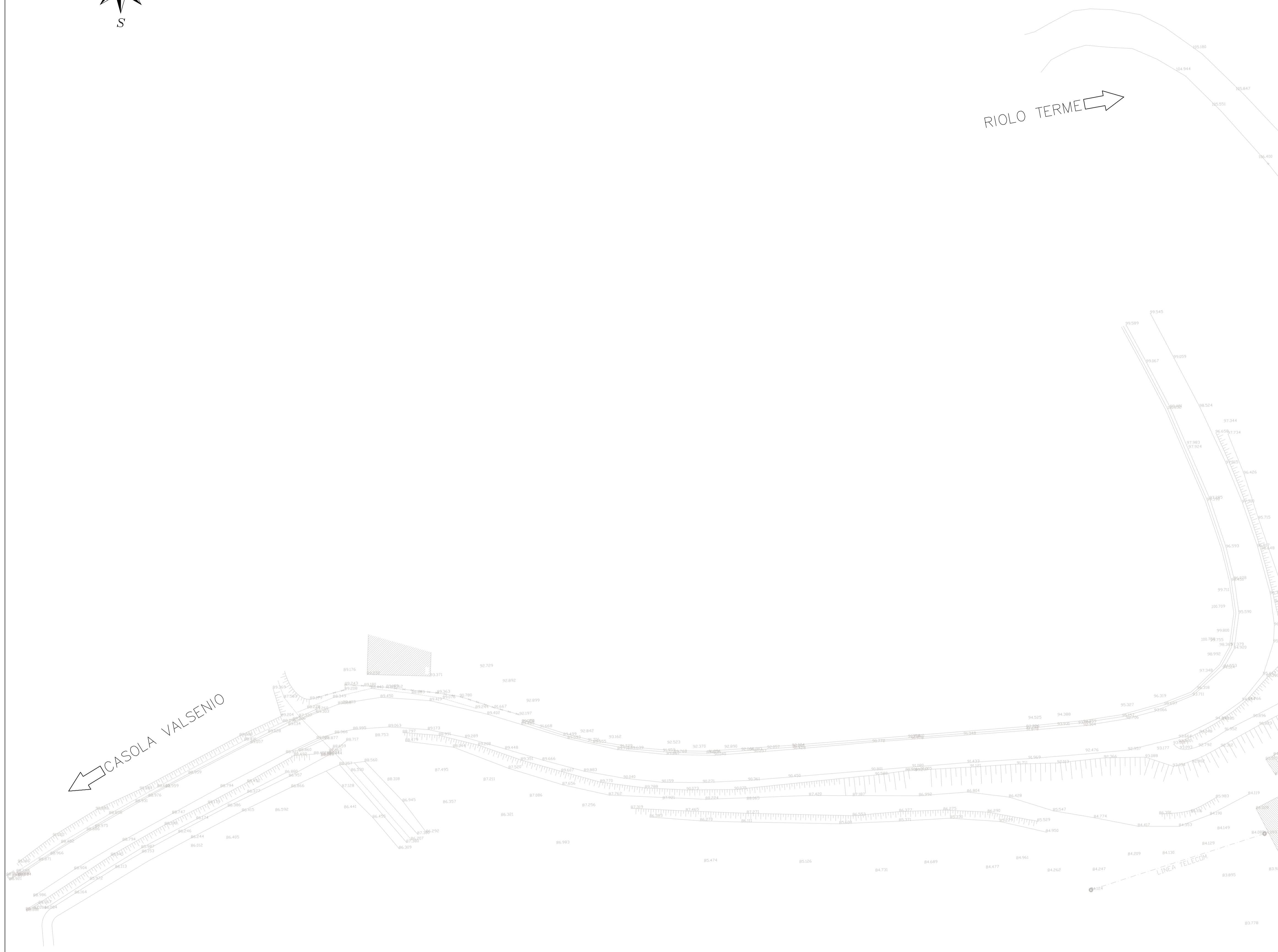
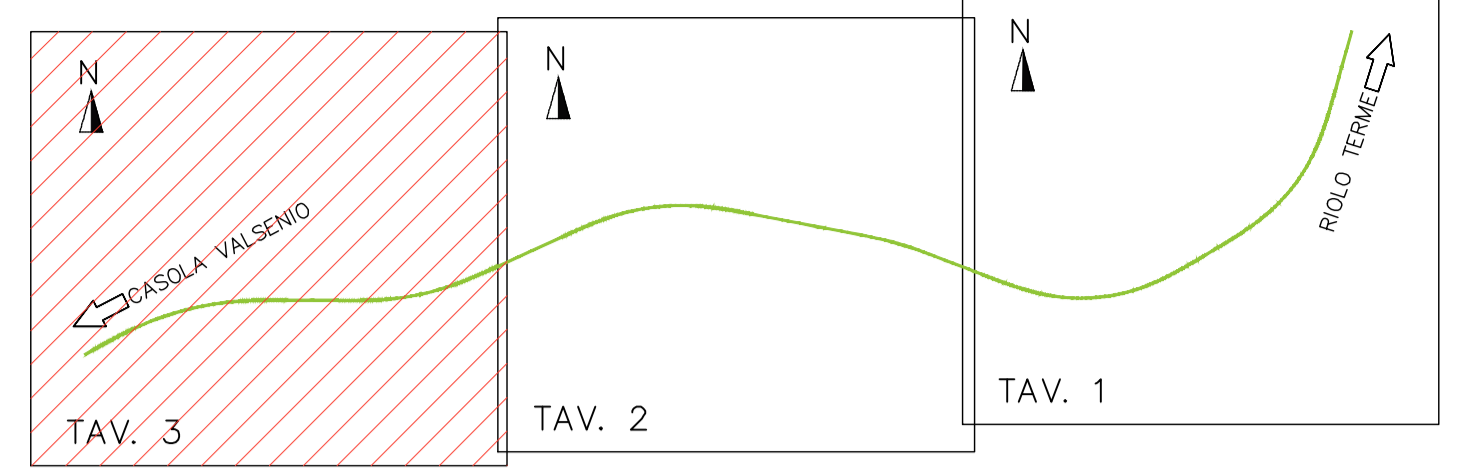


RIOLO TERME →

← CASOLA VALSENIO



**PROVINCIA DI
RAVENNA**

Presidente della Provincia
Claudio Casadio

Assessore ai LL.PP. - Viabilità
Secondo Valgimigli

SETTORE LAVORI PUBBLICI

UNITA' ORGANIZZATIVA PROGETTAZIONE STRADE

**RAZIONALIZZAZIONE E MESSA IN
SICUREZZA CON ELIMINAZIONE PUNTI
CRITICI LUNGO LA EX S.S. 306 CASOLANA
1° LOTTO 2° STRALCIO**

PROGETTO ESECUTIVO

Tavola/Elaborato
GED_005

RILIEVO PLANOALTIMETRICO

Scala
1:500

3/3

Data
05 dicembre 2011

Dirigente del Settore Lavori Pubblici:
 Responsabile Unico del Procedimento:
 Progettista:  Prof. Ing. Claudio Comastri

Studio Tecnico di Ingegneria
40027 Sesto Marelli (BO) - Via Costale n.7
tel. +39.51.6750312 fax. +39.51.6750370
E-mail: these@studiothesis.it